

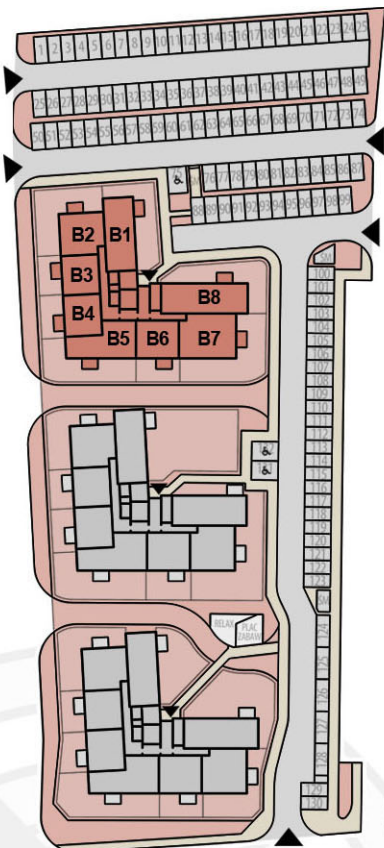
Kopernikus

MIESZKANIE B23 PIĘTRO II: 64,14 m²

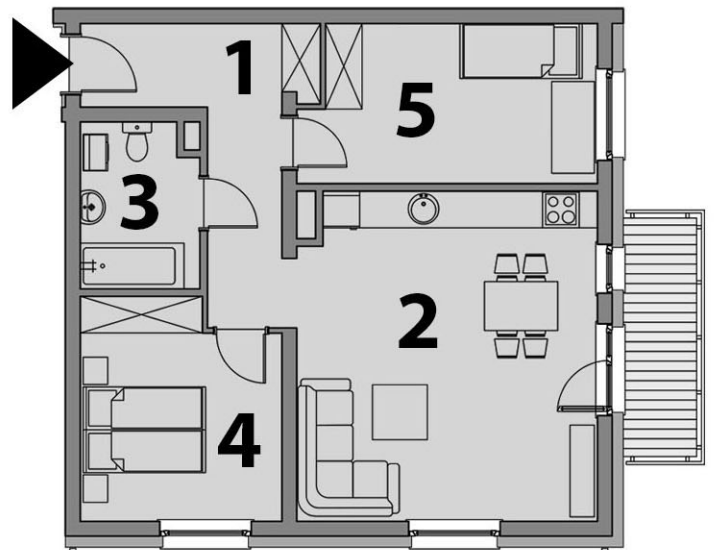
- | | |
|-----------------------------------|---------------------|
| 1. PRZEDPOKÓJ | 9,53m ² |
| 2. POKÓJ DZIENNY
+ A. KUCHENNY | 26,27m ² |
| 3. ŁAZIENKA | 5,04m ² |
| 4. POKÓJ | 11,22m ² |
| 5. POKÓJ | 12,08m ² |



RZUTY KONDYGNACJI: PIĘTRO II



USYTUOWANIE OGRÓDKÓW
I MIEJSC POSTOJOWYCH



PRZEDSIĘBIORSTWO
INWESTYCYJNE
MIESZKANIOWYCH

BIURO SPRZEDAŻY MIESZKAŃ
ul. Wilczycka 48
55-093 Kielczów

tel. 604 060 180
mieszkania@pim.wroclaw.pl
www.kopernikusolesnica.pl